



INFORMACION Y CONTROL DE PUBLICACIONES, S.A.

Serrano, 21 - 6 planta - Tel. 91 435 00 32 Fax 91 435 96 05 - 28001 MADRID
 Entença, 218 Entr. 7 - Tel 93 439 24 18 Fax 93 419 25 34 - 08029 BARCELONA

Título: ETHEK & FRIENDS
URL Primaria: http://www.ethek.com
Editor: ITnet Consulting Business, S.L.
Domicilio: Roger, 65 1ª planta
Ciudad: 08008 BARCELONA
Teléfono: 902 999 343
Fax: 902 999 341
e-mail:
Clasificación: Informática y Electrónica de Consumo



1. Cifras totales y promedios

MES - AÑO	USUARIOS UNICOS	VISITAS	PAGINAS
Septiembre - 2009	275.927	298.235	611.952
PROMEDIO DIARIO	9.631	9.941	20.398
PROMEDIO LUNES - VIERNES	10.158	10.486	21.274
PROMEDIO SABADOS - DOMINGOS	8.183	8.443	17.989
PAGINAS / VISITAS	2,05		
DURACION MEDIA VISITAS	0:03:43		
DURACION MEDIA PAGINAS	0:01:48		

2. Secciones

	PAGINAS	%
HOME	9.902	1.62 %
RESTO	602.050	98.38 %

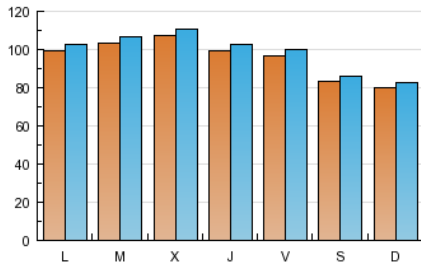
3. Por día del mes

Día	U. únicos	Visitas	Páginas	Día	U. únicos	Visitas	Páginas	Día	U. únicos	Visitas	Páginas
1	8.511	8.790	16.765	11	7.723	7.954	16.171	21	10.412	10.781	21.261
2	8.447	8.691	16.726	12	7.170	7.360	15.567	22	11.201	11.580	23.551
3	8.185	8.475	16.777	13	7.618	7.843	17.107	23	11.256	11.618	24.121
4	8.140	8.403	16.376	14	9.278	9.555	19.840	24	11.238	11.604	23.533
5	6.761	6.983	14.687	15	9.805	10.115	20.816	25	10.935	11.283	22.957
6	6.054	6.260	13.224	16	12.095	12.489	27.129	26	9.405	9.712	20.596
7	8.075	8.328	16.997	17	12.255	12.624	27.094	27	9.466	9.791	20.776
8	8.443	8.737	18.110	18	11.991	12.377	25.926	28	11.866	12.270	24.680
9	8.705	8.976	18.364	19	10.005	10.314	22.129	29	13.602	14.059	27.506
10	8.135	8.378	17.477	20	8.983	9.279	19.828	30	13.167	13.606	25.861

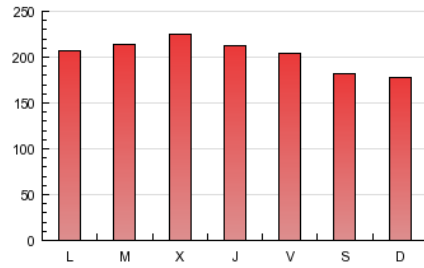
4. Gráficas

4.1 Por día de la semana (promedio)

U únicos / Visitas (x 100)

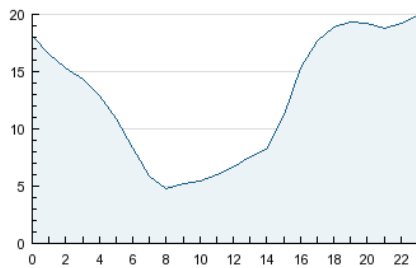


Páginas (x 100)

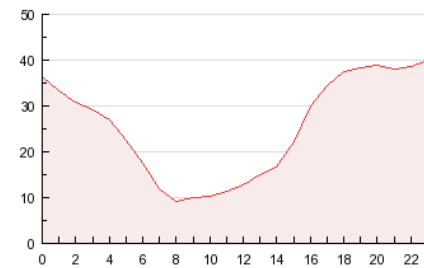


4.2 Por franja horaria (promedio)

Visitas (x 1000)

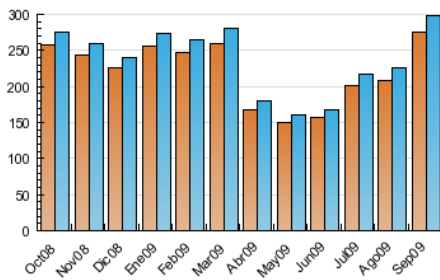


Páginas (x 1000)

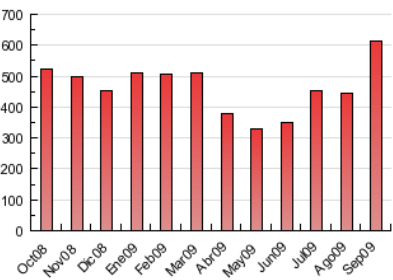


4.3 Por meses

U únicos / Visitas (x 1000)



Páginas (x 1000)



5. Definiciones básicas (Para más información ver Normas Técnicas para el Control de los Medios Electrónicos de Comunicación)

Página Vista:

Conjunto de ficheros enviado a un usuario como resultado de una petición del mismo recibida por el servidor. Cuando la página está formada por varios marcos (frames), el conjunto de los mismos tendrá, a efectos de cómputo, la consideración de una página unitaria.

Visita:

Una secuencia ininterrumpida de páginas servidas a un usuario válido. Si dicho usuario no realiza peticiones de páginas en un periodo de tiempo (30 min) la siguiente petición constituirá el inicio de una nueva visita.

Usuarios Únicos:

Total de combinaciones únicas de una dirección IP y un identificador adicional. Los medios pueden utilizar el Agente de Usuario (User Agent), Cookie o el Identificador de Alta de registro.

Duración Media Páginas:

Tiempo acumulado en segundos de todas las páginas vistas (en visitas de dos o más páginas vistas), dividido por el número total de páginas vistas.

Duración Media Visitas:

Tiempo en segundos de todas las visitas de dos o más páginas vistas, dividido por el número total de dos o más páginas vistas.

6. Opinión

De OJDinteractiva, la división de INFORMACIÓN Y CONTROL DE PUBLICACIONES S.A.:

Hemos examinado la información facilitada por el editor del medio electrónico para el periodo que comprende la presente certificación. Nuestro examen se ha realizado de acuerdo con las normas y procedimientos establecidos en las Normas Técnicas para el Control de los Medios Electrónicos de Comunicación.

En nuestra opinión, la presente acta presenta razonablemente la difusión/audiencia registrada por este medio electrónico.

ADVERTENCIA:

El trabajo de OJDinteractiva, la división de INFORMACIÓN Y CONTROL DE PUBLICACIONES S.A (INTROL) se limita a la realización de pruebas para la revisión de los datos de recuento suministrados por el editor con la finalidad de expresar una opinión sobre la razonabilidad de dichos datos de acuerdo con las Normas Técnicas para el control de los MEC.

Por tanto, INTROL no acepta responsabilidad alguna por las inexactitudes o errores que puedan existir en los datos de recuento. Tampoco acepta ninguna responsabilidad por la falsedad en los datos de recuento recibidos del editor, ni por otros datos de medición que no están incluidos en el análisis.