



## INFORMACION Y CONTROL DE PUBLICACIONES, S.A.

Serrano, 21 - 6 planta - Tel. 91 435 00 32 Fax 91 435 96 05 - 28001 MADRID  
 Entença, 218 Entr. 7 - Tel 93 439 24 18 Fax 93 419 25 34 - 08029 BARCELONA

**Título:** ETHEK & FRIENDS  
**URL Primaria:** http://www.ethek.com  
**Editor:** ITnet Consulting Business, S.L.  
**Domicilio:** Roger, 65 1ª planta  
**Ciudad:** 08008 BARCELONA  
**Teléfono:** 902 999 343  
**Fax:** 902 999 341  
**e-mail:**  
**Clasificación:** Informática y Electrónica de Consumo



### 1. Cifras totales y promedios

MES - AÑO	USUARIOS UNICOS	VISITAS	PAGINAS
Agosto - 2009	208.829	226.178	445.385
<b>PROMEDIO DIARIO</b>	7.066	7.296	14.367
<b>PROMEDIO LUNES - VIERNES</b>	7.576	7.823	15.160
<b>PROMEDIO SABADOS - DOMINGOS</b>	5.994	6.190	12.703
<b>PAGINAS / VISITAS</b>	1,97		
<b>DURACION MEDIA VISITAS</b>	0:03:33		
<b>DURACION MEDIA PAGINAS</b>	0:01:48		

### 2. Secciones

	PAGINAS	%
<b>HOME</b>	7.503	1.68 %
<b>RESTO</b>	437.882	98.32 %

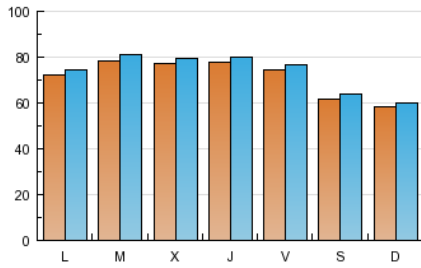
### 3. Por día del mes

Día	U. únicos	Visitas	Páginas	Día	U. únicos	Visitas	Páginas	Día	U. únicos	Visitas	Páginas
1	6.082	6.255	13.743	11	7.761	8.042	15.359	21	7.245	7.503	14.520
2	5.539	5.690	12.317	12	7.702	7.969	15.749	22	6.083	6.284	12.917
3	6.841	7.030	14.277	13	7.749	7.995	15.018	23	5.761	5.944	12.053
4	7.518	7.744	14.771	14	7.513	7.718	14.849	24	7.300	7.568	14.622
5	7.291	7.535	15.569	15	6.241	6.467	13.150	25	7.985	8.236	16.172
6	7.268	7.553	15.360	16	6.145	6.373	12.524	26	8.103	8.367	15.687
7	7.127	7.374	14.370	17	7.325	7.562	14.761	27	8.228	8.483	16.577
8	5.893	6.074	12.348	18	8.108	8.376	16.266	28	7.867	8.110	15.727
9	5.536	5.733	11.338	19	7.772	8.010	15.179	29	6.528	6.730	13.605
10	7.050	7.292	14.151	20	7.806	8.062	15.114	30	6.130	6.345	13.037
								31	7.544	7.754	14.255

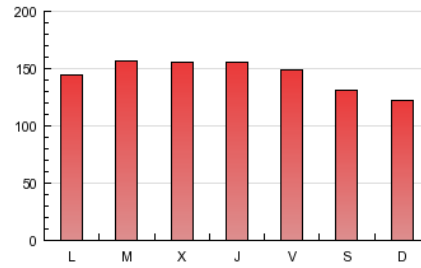
#### 4. Gráficas

##### 4.1 Por día de la semana (promedio)

U únicos / Visitas (x 100)

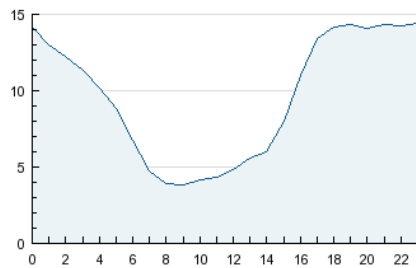


Páginas (x 100)

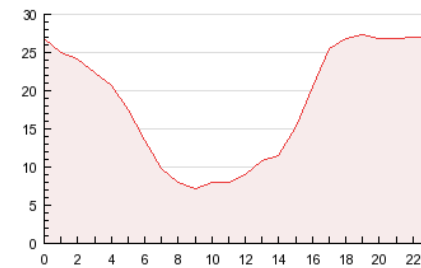


##### 4.2 Por franja horaria (promedio)

Visitas (x 1000)

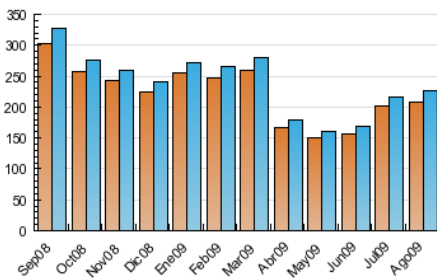


Páginas (x 1000)

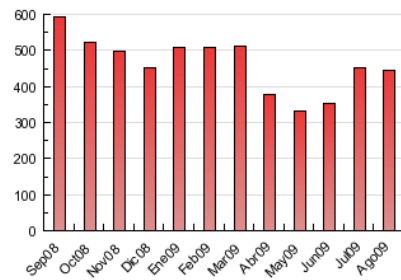


##### 4.3 Por meses

U únicos / Visitas (x 1000)



Páginas (x 1000)



## 5. Definiciones básicas (Para más información ver Normas Técnicas para el Control de los Medios Electrónicos de Comunicación)

### **Página Vista:**

Conjunto de ficheros enviado a un usuario como resultado de una petición del mismo recibida por el servidor. Cuando la página está formada por varios marcos (frames), el conjunto de los mismos tendrá, a efectos de cómputo, la consideración de una página unitaria.

### **Visita:**

Una secuencia ininterrumpida de páginas servidas a un usuario válido. Si dicho usuario no realiza peticiones de páginas en un periodo de tiempo (30 min) la siguiente petición constituirá el inicio de una nueva visita.

### **Usuarios Únicos:**

Total de combinaciones únicas de una dirección IP y un identificador adicional. Los medios pueden utilizar el Agente de Usuario (User Agent), Cookie o el Identificador de Alta de registro.

### **Duración Media Páginas:**

Tiempo acumulado en segundos de todas las páginas vistas (en visitas de dos o más páginas vistas), dividido por el número total de páginas vistas.

### **Duración Media Visitas:**

Tiempo en segundos de todas las visitas de dos o más páginas vistas, dividido por el número total de dos o más páginas vistas.

## 6. Opinión

De OJDinteractiva, la división de INFORMACIÓN Y CONTROL DE PUBLICACIONES S.A.:

Hemos examinado la información facilitada por el editor del medio electrónico para el periodo que comprende la presente certificación. Nuestro examen se ha realizado de acuerdo con las normas y procedimientos establecidos en las Normas Técnicas para el Control de los Medios Electrónicos de Comunicación.

En nuestra opinión, la presente acta presenta razonablemente la difusión/audiencia registrada por este medio electrónico.

### **ADVERTENCIA:**

El trabajo de OJDinteractiva, la división de INFORMACIÓN Y CONTROL DE PUBLICACIONES S.A (INTROL) se limita a la realización de pruebas para la revisión de los datos de recuento suministrados por el editor con la finalidad de expresar una opinión sobre la razonabilidad de dichos datos de acuerdo con las Normas Técnicas para el control de los MEC.

Por tanto, INTROL no acepta responsabilidad alguna por las inexactitudes o errores que puedan existir en los datos de recuento. Tampoco acepta ninguna responsabilidad por la falsedad en los datos de recuento recibidos del editor, ni por otros datos de medición que no están incluidos en el análisis.