



INFORMACION Y CONTROL DE PUBLICACIONES, S.A.

Serrano, 21 - 6 planta - Tel. 91 435 00 32 Fax 91 435 96 05 - 28001 MADRID
Entença, 218 Entr. 7 - Tel 93 439 24 18 Fax 93 419 25 34 - 08029 BARCELONA

Título: ETHEK & FRIENDS
URL Primaria: http://www.ethek.com
Editor: ITnet Consulting Business, S.L.
Domicilio: Roger, 65 1ª planta
Ciudad: 08008 BARCELONA
Teléfono: 902 999 343
Fax: 902 999 341
e-mail:
Clasificación: Informática y Electrónica de Consumo



1. Cifras totales y promedios

MES - AÑO	USUARIOS UNICOS	VISITAS	PAGINAS
Julio - 2009	201.735	216.944	453.518
PROMEDIO DIARIO	6.797	6.998	14.630
PROMEDIO LUNES - VIERNES	7.203	7.418	15.345
PROMEDIO SABADOS - DOMINGOS	5.632	5.793	12.574
PAGINAS / VISITAS	2,09		
DURACION MEDIA VISITAS	0:04:17		
DURACION MEDIA PAGINAS	0:01:47		

2. Secciones

	PAGINAS	%
HOME	5.697	1.26 %
RESTO	447.821	98.74 %

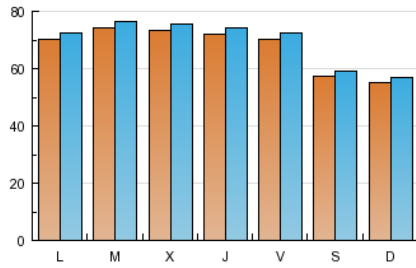
3. Por día del mes

Día	U. únicos	Visitas	Páginas	Día	U. únicos	Visitas	Páginas	Día	U. únicos	Visitas	Páginas
1	7.323	7.524	15.858	11	5.637	5.802	12.919	21	7.351	7.550	15.344
2	7.182	7.383	15.158	12	5.567	5.719	12.764	22	7.437	7.659	15.477
3	7.125	7.326	15.119	13	7.052	7.265	15.383	23	7.864	8.097	16.467
4	5.992	6.174	13.449	14	7.191	7.426	16.051	24	7.580	7.824	15.556
5	5.873	6.043	13.124	15	6.830	7.012	14.307	25	5.846	5.988	12.617
6	7.281	7.496	15.489	16	6.564	6.767	14.003	26	5.426	5.597	11.578
7	7.328	7.552	15.941	17	6.443	6.667	14.201	27	6.982	7.194	14.646
8	7.162	7.368	15.451	18	5.494	5.649	12.311	28	7.732	7.966	16.345
9	6.808	7.012	14.867	19	5.224	5.368	11.826	29	8.024	8.277	16.783
10	6.565	6.761	13.873	20	6.748	6.944	14.321	30	7.586	7.821	15.871
								31	7.504	7.713	16.419

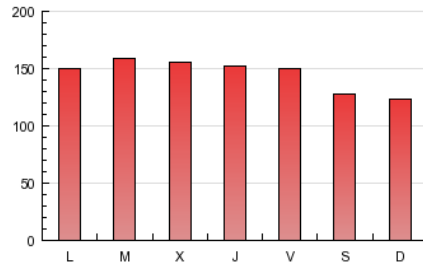
4. Gráficas

4.1 Por día de la semana (promedio)

U únicos / Visitas (x 100)

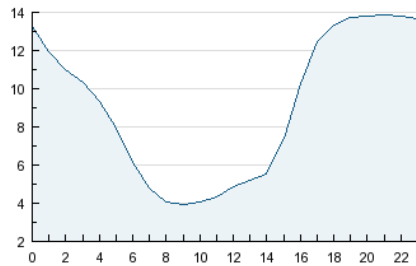


Páginas (x 100)

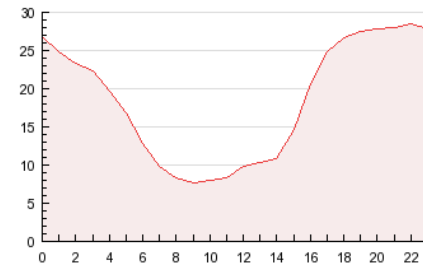


4.2 Por franja horaria (promedio)

Visitas (x 1000)

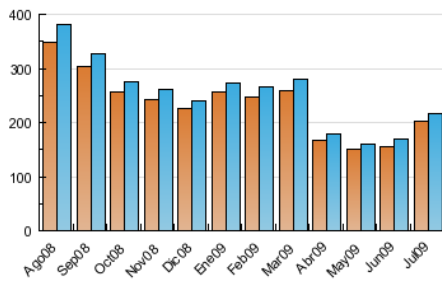


Páginas (x 1000)

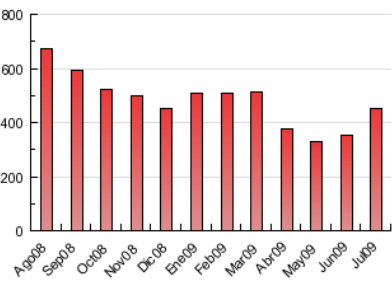


4.3 Por meses

U únicos / Visitas (x 1000)



Páginas (x 1000)



5. Definiciones básicas (Para más información ver Normas Técnicas para el Control de los Medios Electrónicos de Comunicación)

Página Vista:

Conjunto de ficheros enviado a un usuario como resultado de una petición del mismo recibida por el servidor. Cuando la página está formada por varios marcos (frames), el conjunto de los mismos tendrá, a efectos de cómputo, la consideración de una página unitaria.

Visita:

Una secuencia ininterrumpida de páginas servidas a un usuario válido. Si dicho usuario no realiza peticiones de páginas en un periodo de tiempo (30 min) la siguiente petición constituirá el inicio de una nueva visita.

Usuarios Únicos:

Total de combinaciones únicas de una dirección IP y un identificador adicional. Los medios pueden utilizar el Agente de Usuario (User Agent), Cookie o el Identificador de Alta de registro.

Duración Media Páginas:

Tiempo acumulado en segundos de todas las páginas vistas (en visitas de dos o más páginas vistas), dividido por el número total de páginas vistas.

Duración Media Visitas:

Tiempo en segundos de todas las visitas de dos o más páginas vistas, dividido por el número total de dos o más páginas vistas.

6. Opinión

De OJDinteractiva, la división de INFORMACIÓN Y CONTROL DE PUBLICACIONES S.A.:

Hemos examinado la información facilitada por el editor del medio electrónico para el periodo que comprende la presente certificación. Nuestro examen se ha realizado de acuerdo con las normas y procedimientos establecidos en las Normas Técnicas para el Control de los Medios Electrónicos de Comunicación.

En nuestra opinión, la presente acta presenta razonablemente la difusión/audiencia registrada por este medio electrónico.

ADVERTENCIA:

El trabajo de OJDinteractiva, la división de INFORMACIÓN Y CONTROL DE PUBLICACIONES S.A (INTROL) se limita a la realización de pruebas para la revisión de los datos de recuento suministrados por el editor con la finalidad de expresar una opinión sobre la razonabilidad de dichos datos de acuerdo con las Normas Técnicas para el control de los MEC.

Por tanto, INTROL no acepta responsabilidad alguna por las inexactitudes o errores que puedan existir en los datos de recuento. Tampoco acepta ninguna responsabilidad por la falsedad en los datos de recuento recibidos del editor, ni por otros datos de medición que no están incluidos en el análisis.