



## INFORMACION Y CONTROL DE PUBLICACIONES, S.A.

Serrano, 21 - 6 planta - Tel. 91 435 00 32 Fax 91 435 96 05 - 28001 MADRID  
 Entença, 218 Entr. 7 - Tel 93 439 24 18 Fax 93 419 25 34 - 08029 BARCELONA

**Título:** ETHEK & FRIENDS  
**URL Primaria:** http://www.ethek.com  
**Editor:** ITnet Consulting Business, S.L.  
**Domicilio:** Roger, 65 1ª planta  
**Ciudad:** 08008 BARCELONA  
**Teléfono:** 902 999 343  
**Fax:** 902 999 341  
**e-mail:**  
**Clasificación:** Informática y Electrónica de Consumo



### 1. Cifras totales y promedios

MES - AÑO	USUARIOS UNICOS	VISITAS	PAGINAS
Mayo - 2009	149.416	160.936	331.258
<b>PROMEDIO DIARIO</b>	5.032	5.191	10.686
<b>PROMEDIO LUNES - VIERNES</b>	5.268	5.437	11.107
<b>PROMEDIO SABADOS - DOMINGOS</b>	4.537	4.676	9.802
<b>PAGINAS / VISITAS</b>	2,06		
<b>DURACION MEDIA VISITAS</b>	0:03:13		
<b>DURACION MEDIA PAGINAS</b>	0:01:43		

### 2. Secciones

	PAGINAS	%
<b>HOME</b>	5.775	1.74 %
<b>RESTO</b>	325.483	98.26 %

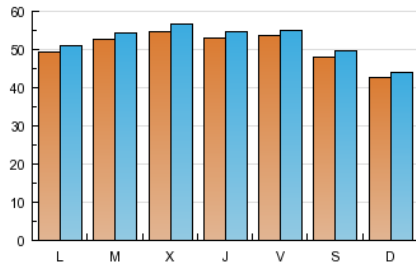
### 3. Por día del mes

Día	U. únicos	Visitas	Páginas	Día	U. únicos	Visitas	Páginas	Día	U. únicos	Visitas	Páginas
1	5.034	5.223	12.208	11	5.274	5.461	11.337	21	4.832	5.020	10.497
2	5.123	5.291	11.854	12	4.738	4.876	8.937	22	5.202	5.347	10.697
3	3.588	3.701	8.171	13	5.764	5.934	11.212	23	4.602	4.743	9.772
4	4.678	4.821	10.069	14	5.390	5.524	11.070	24	4.244	4.380	8.675
5	5.792	5.980	12.716	15	5.318	5.460	11.164	25	4.668	4.832	9.546
6	5.845	6.053	13.007	16	4.597	4.748	9.699	26	5.257	5.435	10.844
7	5.626	5.812	12.132	17	4.440	4.592	9.556	27	5.467	5.646	11.301
8	5.624	5.800	12.291	18	5.128	5.296	10.532	28	5.364	5.553	10.985
9	4.593	4.736	9.957	19	5.227	5.375	10.833	29	5.577	5.752	12.126
10	4.487	4.615	9.701	20	4.828	4.973	9.733	30	5.131	5.242	10.780
								31	4.563	4.715	9.856

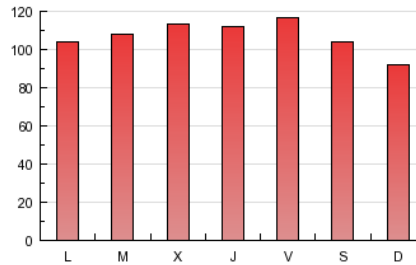
#### 4. Gráficas

##### 4.1 Por día de la semana (promedio)

U únicos / Visitas (x 100)

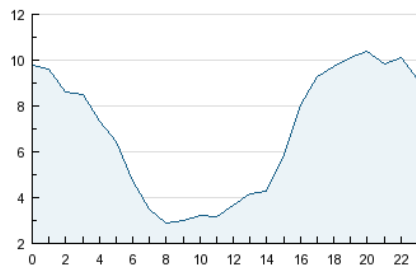


Páginas (x 100)

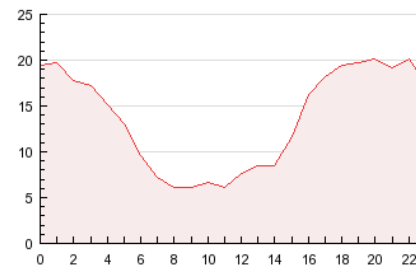


##### 4.2 Por franja horaria (promedio)

Visitas (x 1000)

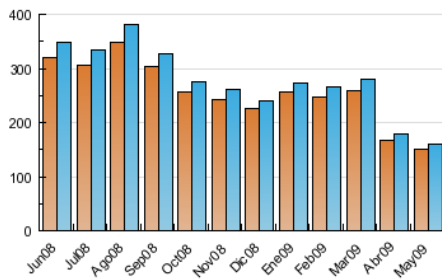


Páginas (x 1000)

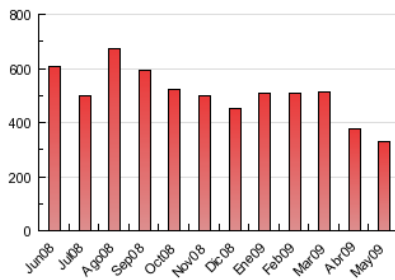


##### 4.3 Por meses

U únicos / Visitas (x 1000)



Páginas (x 1000)



## 5. Definiciones básicas (Para más información ver Normas Técnicas para el Control de los Medios Electrónicos de Comunicación)

### **Página Vista:**

Conjunto de ficheros enviado a un usuario como resultado de una petición del mismo recibida por el servidor. Cuando la página está formada por varios marcos (frames), el conjunto de los mismos tendrá, a efectos de cómputo, la consideración de una página unitaria.

### **Visita:**

Una secuencia ininterrumpida de páginas servidas a un usuario válido. Si dicho usuario no realiza peticiones de páginas en un periodo de tiempo (30 min) la siguiente petición constituirá el inicio de una nueva visita.

### **Usuarios Únicos:**

Total de combinaciones únicas de una dirección IP y un identificador adicional. Los medios pueden utilizar el Agente de Usuario (User Agent), Cookie o el Identificador de Alta de registro.

### **Duración Media Páginas:**

Tiempo acumulado en segundos de todas las páginas vistas (en visitas de dos o más páginas vistas), dividido por el número total de páginas vistas.

### **Duración Media Visitas:**

Tiempo en segundos de todas las visitas de dos o más páginas vistas, dividido por el número total de dos o más páginas vistas.

## 6. Opinión

De OJDinteractiva, la división de INFORMACIÓN Y CONTROL DE PUBLICACIONES S.A.:

Hemos examinado la información facilitada por el editor del medio electrónico para el periodo que comprende la presente certificación. Nuestro examen se ha realizado de acuerdo con las normas y procedimientos establecidos en las Normas Técnicas para el Control de los Medios Electrónicos de Comunicación.

En nuestra opinión, la presente acta presenta razonablemente la difusión/audiencia registrada por este medio electrónico.

### **ADVERTENCIA:**

El trabajo de OJDinteractiva, la división de INFORMACIÓN Y CONTROL DE PUBLICACIONES S.A (INTROL) se limita a la realización de pruebas para la revisión de los datos de recuento suministrados por el editor con la finalidad de expresar una opinión sobre la razonabilidad de dichos datos de acuerdo con las Normas Técnicas para el control de los MEC.

Por tanto, INTROL no acepta responsabilidad alguna por las inexactitudes o errores que puedan existir en los datos de recuento. Tampoco acepta ninguna responsabilidad por la falsedad en los datos de recuento recibidos del editor, ni por otros datos de medición que no están incluidos en el análisis.