



INFORMACION Y CONTROL DE PUBLICACIONES, S.A.

Serrano, 21 - 6 planta - Tel. 91 435 00 32 Fax 91 435 96 05 - 28001 MADRID
Entença, 218 Entr. 7 - Tel 93 439 24 18 Fax 93 419 25 34 - 08029 BARCELONA

Título: ETHEK & FRIENDS
URL Primaria: http://www.ethek.com
Editor: ITnet Consulting Business, S.L.
Domicilio: Roger, 65 1ª planta
Ciudad: 08008 BARCELONA
Teléfono: 902 999 343
Fax: 902 999 341
e-mail:
Clasificación: Informática y Electrónica de Consumo



1. Cifras totales y promedios

MES - AÑO	USUARIOS UNICOS	VISITAS	PAGINAS
Abril - 2009	166.992	179.830	376.847
PROMEDIO DIARIO	5.805	5.994	12.562
PROMEDIO LUNES - VIERNES	6.077	6.280	13.101
PROMEDIO SABADOS - DOMINGOS	5.057	5.209	11.079
PAGINAS / VISITAS	2,10		
DURACION MEDIA VISITAS	0:02:57		
DURACION MEDIA PAGINAS	0:01:21		

2. Secciones

	PAGINAS	%
HOME	5.953	1.58 %
RESTO	370.894	98.42 %

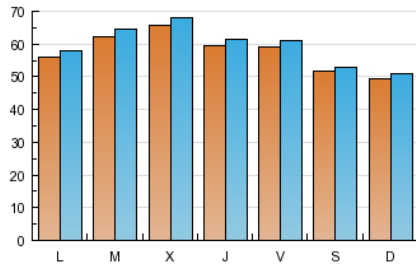
3. Por día del mes

Día	U. únicos	Visitas	Páginas	Día	U. únicos	Visitas	Páginas	Día	U. únicos	Visitas	Páginas
1	8.741	9.063	19.367	11	5.632	5.810	11.288	21	5.293	5.487	11.954
2	7.608	7.846	16.455	12	5.306	5.477	11.097	22	5.277	5.443	12.065
3	7.485	7.703	16.413	13	6.278	6.446	12.452	23	5.176	5.365	11.932
4	5.859	6.004	13.111	14	6.447	6.706	12.933	24	4.886	5.044	11.028
5	5.812	5.974	12.763	15	5.747	5.941	12.029	25	4.400	4.520	9.884
6	6.960	7.218	14.571	16	5.297	5.482	11.308	26	4.415	4.563	10.269
7	7.727	8.001	15.868	17	5.359	5.562	12.268	27	5.244	5.406	11.684
8	7.349	7.571	14.686	18	4.750	4.888	10.626	28	5.490	5.661	12.568
9	6.272	6.460	12.746	19	4.280	4.436	9.597	29	5.793	5.998	13.419
10	5.945	6.110	11.843	20	3.931	4.074	8.043	30	5.398	5.571	12.580

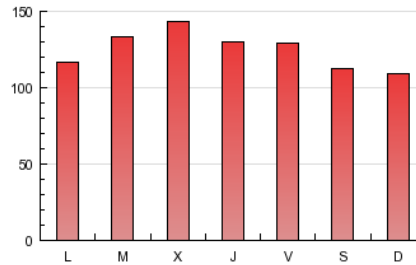
4. Gráficas

4.1 Por día de la semana (promedio)

U únicos / Visitas (x 100)

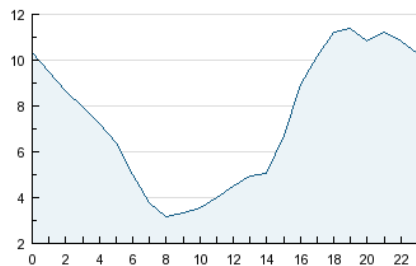


Páginas (x 100)

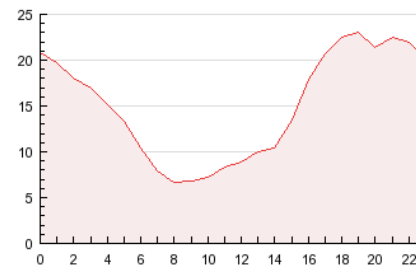


4.2 Por franja horaria (promedio)

Visitas (x 1000)

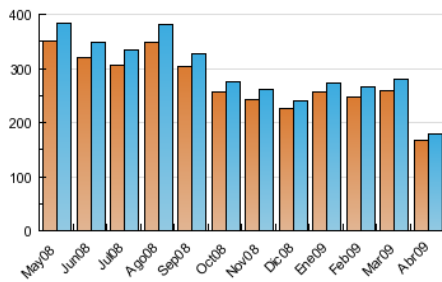


Páginas (x 1000)

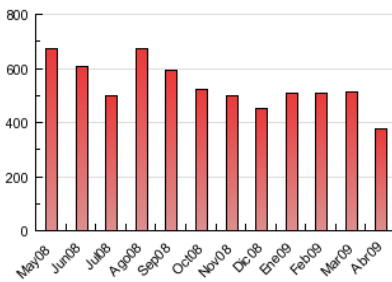


4.3 Por meses

U únicos / Visitas (x 1000)



Páginas (x 1000)



5. Definiciones básicas (Para más información ver Normas Técnicas para el Control de los Medios Electrónicos de Comunicación)

Página Vista:

Conjunto de ficheros enviado a un usuario como resultado de una petición del mismo recibida por el servidor. Cuando la página está formada por varios marcos (frames), el conjunto de los mismos tendrá, a efectos de cómputo, la consideración de una página unitaria.

Visita:

Una secuencia ininterrumpida de páginas servidas a un usuario válido. Si dicho usuario no realiza peticiones de páginas en un periodo de tiempo (30 min) la siguiente petición constituirá el inicio de una nueva visita.

Usuarios Únicos:

Total de combinaciones únicas de una dirección IP y un identificador adicional. Los medios pueden utilizar el Agente de Usuario (User Agent), Cookie o el Identificador de Alta de registro.

Duración Media Páginas:

Tiempo acumulado en segundos de todas las páginas vistas (en visitas de dos o más páginas vistas), dividido por el número total de páginas vistas.

Duración Media Visitas:

Tiempo en segundos de todas las visitas de dos o más páginas vistas, dividido por el número total de dos o más páginas vistas.

6. Opinión

De OJDinteractiva, la división de INFORMACIÓN Y CONTROL DE PUBLICACIONES S.A.:

Hemos examinado la información facilitada por el editor del medio electrónico para el periodo que comprende la presente certificación. Nuestro examen se ha realizado de acuerdo con las normas y procedimientos establecidos en las Normas Técnicas para el Control de los Medios Electrónicos de Comunicación.

En nuestra opinión, la presente acta presenta razonablemente la difusión/audiencia registrada por este medio electrónico.

ADVERTENCIA:

El trabajo de OJDinteractiva, la división de INFORMACIÓN Y CONTROL DE PUBLICACIONES S.A (INTROL) se limita a la realización de pruebas para la revisión de los datos de recuento suministrados por el editor con la finalidad de expresar una opinión sobre la razonabilidad de dichos datos de acuerdo con las Normas Técnicas para el control de los MEC.

Por tanto, INTROL no acepta responsabilidad alguna por las inexactitudes o errores que puedan existir en los datos de recuento. Tampoco acepta ninguna responsabilidad por la falsedad en los datos de recuento recibidos del editor, ni por otros datos de medición que no están incluidos en el análisis.