



## INFORMACION Y CONTROL DE PUBLICACIONES, S.A.

Serrano, 21 - 6 planta - Tel. 91 435 00 32 Fax 91 435 96 05 - 28001 MADRID  
 Entença, 218 Entr. 7 - Tel 93 439 24 18 Fax 93 419 25 34 - 08029 BARCELONA

**Título:** ETHEK & FRIENDS  
**URL Primaria:** http://www.ethek.com  
**Editor:** ITnet Consulting Business, S.L.  
**Domicilio:** Roger, 65 1ª planta  
**Ciudad:** 08008 BARCELONA  
**Teléfono:** 902 999 343  
**Fax:** 902 999 341  
**e-mail:**  
**Clasificación:** Informática y Electrónica de Consumo



### 1. Cifras totales y promedios

MES - AÑO	USUARIOS UNICOS	VISITAS	PAGINAS
Marzo - 2009	259.213	280.292	512.025
<b>PROMEDIO DIARIO</b>	8.760	9.042	16.517
<b>PROMEDIO LUNES - VIERNES</b>	9.418	9.724	17.610
<b>PROMEDIO SABADOS - DOMINGOS</b>	7.150	7.375	13.846
<b>PAGINAS / VISITAS</b>	1,83		
<b>DURACION MEDIA VISITAS</b>	0:02:25		
<b>DURACION MEDIA PAGINAS</b>	0:01:21		

### 2. Secciones

	PAGINAS	%
<b>HOME</b>	8.292	1.62 %
<b>RESTO</b>	503.733	98.38 %

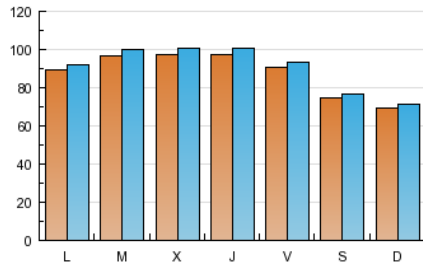
### 3. Por día del mes

Día	U. únicos	Visitas	Páginas	Día	U. únicos	Visitas	Páginas	Día	U. únicos	Visitas	Páginas
1	7.566	7.834	14.284	11	9.653	9.972	18.099	21	6.994	7.206	13.030
2	9.405	9.709	17.404	12	10.613	10.930	18.904	22	6.544	6.762	12.564
3	10.925	11.264	19.538	13	9.777	10.114	18.175	23	7.932	8.218	14.973
4	11.053	11.393	20.174	14	7.491	7.746	14.444	24	8.471	8.729	16.244
5	10.633	10.931	18.920	15	6.289	6.468	12.837	25	8.486	8.756	16.059
6	9.575	9.852	17.780	16	9.500	9.802	17.788	26	8.317	8.599	15.949
7	8.397	8.612	16.005	17	10.117	10.466	18.782	27	7.923	8.196	15.119
8	7.858	8.120	15.506	18	9.852	10.195	18.914	28	6.891	7.099	13.419
9	9.684	10.022	18.567	19	9.447	9.713	17.485	29	6.317	6.528	12.521
10	9.892	10.199	18.877	20	8.882	9.213	16.755	30	8.087	8.369	15.295
								31	8.976	9.275	17.614

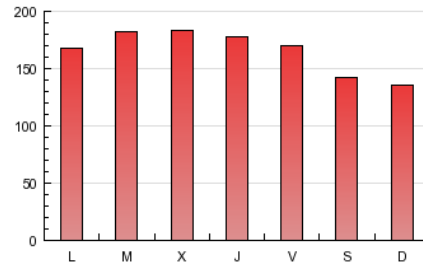
## 4. Gráficas

### 4.1 Por día de la semana (promedio)

U únicos / Visitas (x 100)

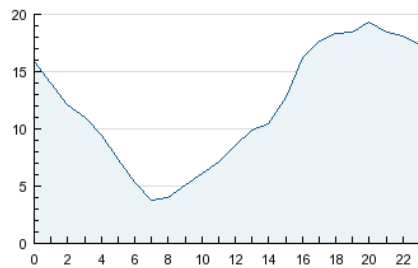


Páginas (x 100)

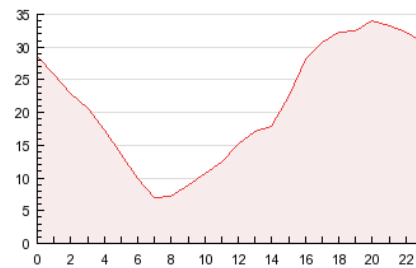


### 4.2 Por franja horaria (promedio)

Visitas (x 1000)

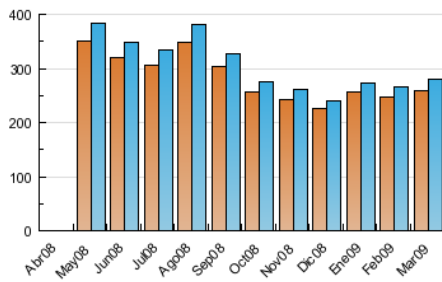


Páginas (x 1000)

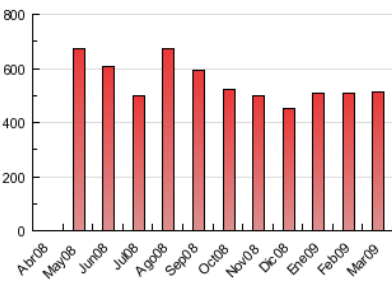


### 4.3 Por meses

U únicos / Visitas (x 1000)



Páginas (x 1000)



## 5. Definiciones básicas (Para más información ver Normas Técnicas para el Control de los Medios Electrónicos de Comunicación)

### **Página Vista:**

Conjunto de ficheros enviado a un usuario como resultado de una petición del mismo recibida por el servidor. Cuando la página está formada por varios marcos (frames), el conjunto de los mismos tendrá, a efectos de cómputo, la consideración de una página unitaria.

### **Visita:**

Una secuencia ininterrumpida de páginas servidas a un usuario válido. Si dicho usuario no realiza peticiones de páginas en un periodo de tiempo (30 min) la siguiente petición constituirá el inicio de una nueva visita.

### **Usuarios Únicos:**

Total de combinaciones únicas de una dirección IP y un identificador adicional. Los medios pueden utilizar el Agente de Usuario (User Agent), Cookie o el Identificador de Alta de registro.

### **Duración Media Páginas:**

Tiempo acumulado en segundos de todas las páginas vistas (en visitas de dos o más páginas vistas), dividido por el número total de páginas vistas.

### **Duración Media Visitas:**

Tiempo en segundos de todas las visitas de dos o más páginas vistas, dividido por el número total de dos o más páginas vistas.

## 6. Opinión

De OJDinteractiva, la división de INFORMACIÓN Y CONTROL DE PUBLICACIONES S.A.:

Hemos examinado la información facilitada por el editor del medio electrónico para el periodo que comprende la presente certificación. Nuestro examen se ha realizado de acuerdo con las normas y procedimientos establecidos en las Normas Técnicas para el Control de los Medios Electrónicos de Comunicación.

En nuestra opinión, la presente acta presenta razonablemente la difusión/audiencia registrada por este medio electrónico.

### **ADVERTENCIA:**

El trabajo de OJDinteractiva, la división de INFORMACIÓN Y CONTROL DE PUBLICACIONES S.A (INTROL) se limita a la realización de pruebas para la revisión de los datos de recuento suministrados por el editor con la finalidad de expresar una opinión sobre la razonabilidad de dichos datos de acuerdo con las Normas Técnicas para el control de los MEC.

Por tanto, INTROL no acepta responsabilidad alguna por las inexactitudes o errores que puedan existir en los datos de recuento. Tampoco acepta ninguna responsabilidad por la falsedad en los datos de recuento recibidos del editor, ni por otros datos de medición que no están incluidos en el análisis.