



INFORMACION Y CONTROL DE PUBLICACIONES, S.A.

Serrano, 21 - 6 planta - Tel. 91 435 00 32 Fax 91 435 96 05 - 28001 MADRID
Entença, 218 Entr. 7 - Tel 93 439 24 18 Fax 93 419 25 34 - 08029 BARCELONA

Título: ETHEK & FRIENDS
URL Primaria: http://www.ethek.com
Editor: ITnet Consulting Business, S.L.
Domicilio: Roger, 65 1ª planta
Ciudad: 08008 BARCELONA
Teléfono: 902 999 343
Fax: 902 999 341
e-mail:
Clasificación: Ordenadores y electrónica de consumo



1. Cifras totales y promedios

MES - AÑO	USUARIOS UNICOS	VISITAS	PAGINAS
Septiembre - 2008	302.911	327.158	592.948
PROMEDIO DIARIO	10.544	10.905	19.765
PROMEDIO LUNES - VIERNES	11.308	11.698	20.930
PROMEDIO SABADOS - DOMINGOS	8.441	8.725	16.560
PAGINAS / VISITAS	1,81		
DURACION MEDIA VISITAS	0:01:28		
DURACION MEDIA PAGINAS	0:00:49		

2. Secciones

	PAGINAS	%
HOME	6.120	1.03 %
RESTO	586.828	98.97 %

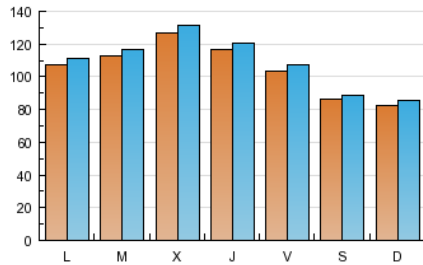
3. Por día del mes

Día	U. únicos	Visitas	Páginas	Día	U. únicos	Visitas	Páginas	Día	U. únicos	Visitas	Páginas
1	13.118	13.577	23.929	11	14.115	14.613	25.062	21	6.690	6.842	13.654
2	13.532	14.006	23.039	12	13.414	13.903	25.548	22	8.000	8.241	15.906
3	14.317	14.829	27.283	13	11.028	11.419	21.252	23	8.184	8.404	15.931
4	14.301	14.799	26.451	14	10.295	10.673	19.659	24	7.848	8.077	15.120
5	13.450	13.919	25.065	15	13.002	13.486	23.988	25	7.501	7.726	14.334
6	11.195	11.604	21.348	16	12.988	13.479	23.424	26	6.897	7.117	13.884
7	10.596	11.030	20.370	17	13.653	14.105	23.897	27	5.741	5.899	11.623
8	12.536	13.041	22.858	18	10.665	11.053	19.514	28	5.549	5.723	11.149
9	14.477	14.988	26.318	19	7.602	7.846	15.029	29	6.906	7.114	13.487
10	14.908	15.414	26.202	20	6.432	6.611	13.424	30	7.372	7.620	14.200

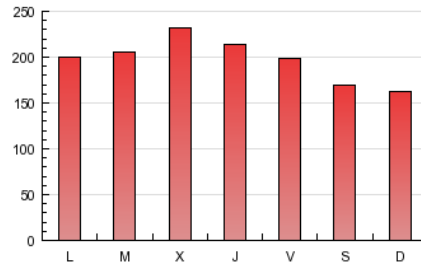
4. Gráficas

4.1 Por día de la semana (promedio)

U únicos / Visitas (x 100)



Páginas (x 100)

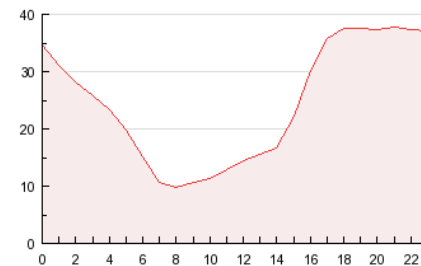


4.2 Por franja horaria (promedio)

Visitas (x 1000)

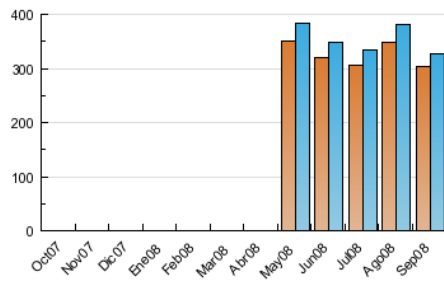


Páginas (x 1000)

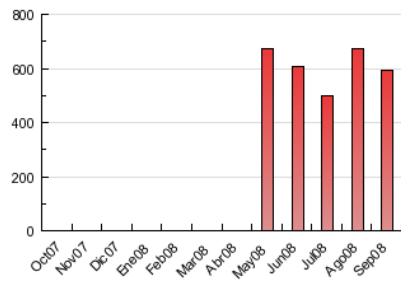


4.3 Por meses

U únicos / Visitas (x 1000)



Páginas (x 1000)



5. Definiciones básicas (Para más información ver Normas Técnicas para el Control de los Medios Electrónicos de Comunicación)

Página Vista:

Conjunto de ficheros enviado a un usuario como resultado de una petición del mismo recibida por el servidor. Cuando la página está formada por varios marcos (frames), el conjunto de los mismos tendrá, a efectos de cómputo, la consideración de una página unitaria.

Visita:

Una secuencia ininterrumpida de páginas servidas a un usuario válido. Si dicho usuario no realiza peticiones de páginas en un periodo de tiempo (30 min) la siguiente petición constituirá el inicio de una nueva visita.

Usuarios Únicos:

Total de combinaciones únicas de una dirección IP y un identificador adicional. Los medios pueden utilizar el Agente de Usuario (User Agent), Cookie o el Identificador de Alta de registro.

Duración Media Páginas:

Tiempo acumulado en segundos de todas las páginas vistas (en visitas de dos o más páginas vistas), dividido por el número total de páginas vistas.

Duración Media Visitas:

Tiempo en segundos de todas las visitas de dos o más páginas vistas, dividido por el número total de dos o más páginas vistas.

6. Opinión

De OJDinteractiva, la división de INFORMACIÓN Y CONTROL DE PUBLICACIONES S.A.:

Hemos examinado la información facilitada por el editor del medio electrónico para el periodo que comprende la presente certificación. Nuestro examen se ha realizado de acuerdo con las normas y procedimientos establecidos en las Normas Técnicas para el Control de los Medios Electrónicos de Comunicación.

En nuestra opinión, la presente acta presenta razonablemente la difusión/audiencia registrada por este medio electrónico.

ADVERTENCIA:

El trabajo de OJDinteractiva, la división de INFORMACIÓN Y CONTROL DE PUBLICACIONES S.A (INTROL) se limita a la realización de pruebas para la revisión de los datos de recuento suministrados por el editor con la finalidad de expresar una opinión sobre la razonabilidad de dichos datos de acuerdo con las Normas Técnicas para el control de los MEC.

Por tanto, INTROL no acepta responsabilidad alguna por las inexactitudes o errores que puedan existir en los datos de recuento. Tampoco acepta ninguna responsabilidad por la falsedad en los datos de recuento recibidos del editor, ni por otros datos de medición que no están incluidos en el análisis.